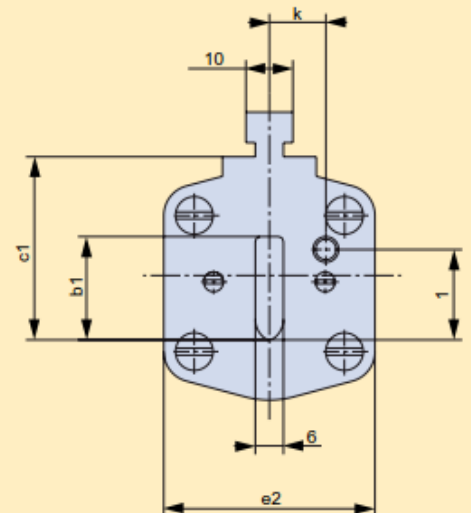
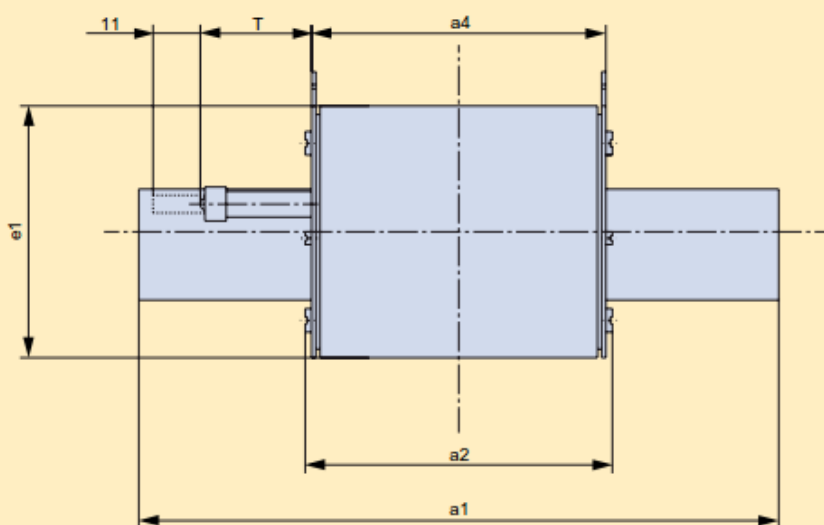


**Technische Daten / Technical data**

Typ / Type			M1GL...(/K*)		M2GL...(/K*)	
Baugröße / Size			NH1		NH2	
Bemessungsspannung / Rated voltage	$U_n$	V	AC500		AC500	
Bemessungsstrom / Rated current	$I_n$	A	6-160*	200-250	63-250*	300-400
Bemessungsaus Schaltvermögen / Rated breaking capacity	-	kA	120		120	
Betriebsklasse / Utilization category			gG		gG	
Normen / Standards			IEC/EN 60269-1 DIN VDE 0636-2		IEC/EN 60269-1 DIN VDE 0636-2	
Abmessungen / Dimensions	a1	mm	135	135	150	150
	a2		68	72	72	72
	a4		67	67	67	67
	b1		15	20	20	26
	c1		40	40	48	48
	e1		50	55	63	63
	e2		28	46	46	54
Abmessungen Kraftmelder / Dimensions striker	T		-	26	-	26
	k		-	13,7	-	16,2
	l		-	20,5	-	27,3
Gewicht / Weight	-	g	233	430	430	500



\* Ausführung mit Kraftmelder (/K) haben immer Maximalmaße der jeweiligen Baugröße / Striker types (/K) always have maximum dimensions of the respective size